

1-084-0814

**BESKRIVNING**

Lgh nr: 1004, 1104, 1204, 1304

Byggår: 2017

Hustyp: 6 Våningar

Hiss: Ja

Tvättstuga: Plan 1

Förråd & Miljöhus: I gårdsbyggnad

Hushållsel/ TV/ bredband. Ingår ej

Parkering närliggande. Ingår ej

Golfbana: Ca 200m

Gustavsviksbadet: Ca 300m

Affär/ Närbutik: Ca 100m

Avstånd till centrum: Ca 2km

Avstånd till universitet: Ca 4km

**FÖRKLARINGAR**

<b>K</b>	TV/ DATA/ TELEFONI UTTAG
<b>G</b>	GARDEROB
<b>L</b>	LINNESKÅP
<b>ST</b>	STÄDSKÅP
<b>K</b>	KYLSKÅP
<b>F</b>	FRYSSKÅP
<b>K/F</b>	KYL- OCH FRYSSKÅP
<b>DM</b>	DISKMASKIN

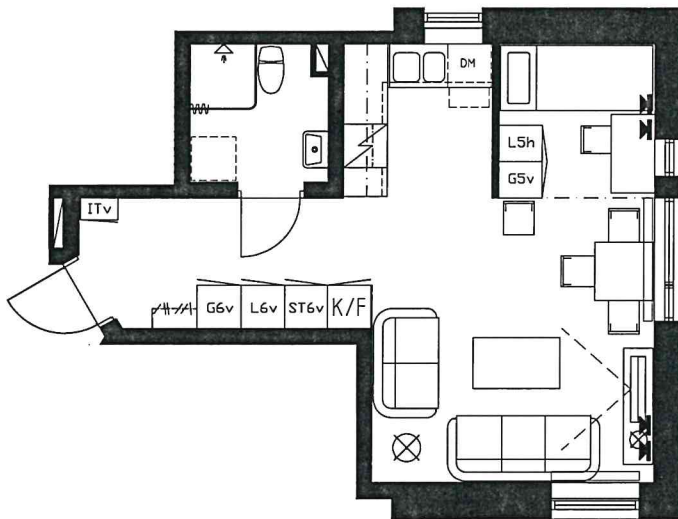


HATTHYLLA



PLATS FÖR TVÄTTMASKIN

RESERVATION FÖR EVENTUELLA ÄNDRINGAR



SKALA 1:100

