

1-084-1025

**BESKRIVNING**

Lgh nr: 1005, 1105, 1205, 1305, 1405

Byggår: 2017

Hustyp: 7 Våningar

Hiss: Ja

Tvättstuga: Plan 1

Förråd & Miljöhus: I gårdsbyggnad

Hushållsel/ TV/ bredband. Ingår ej

Parkering närliggande. Ingår ej

Golfbana: Ca 200m

Gustavsviksbadet: Ca 300m

Affär/ Närbutik: Ca 100m

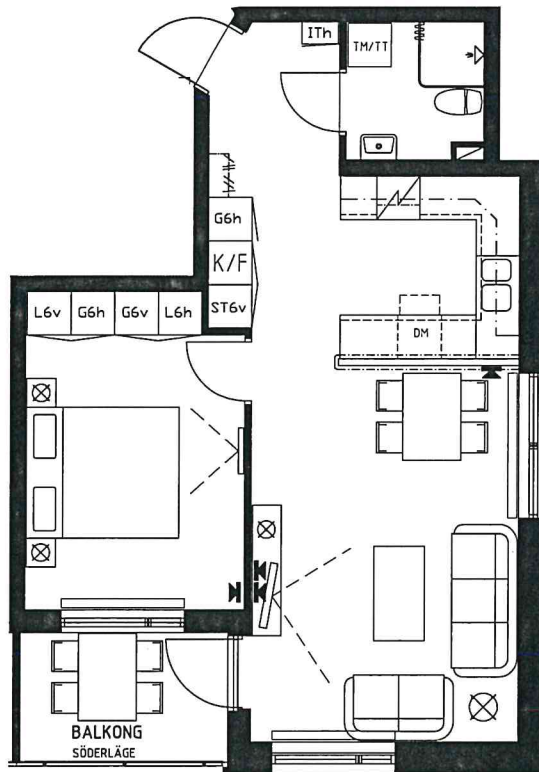
Avstånd till centrum: Ca 2km

Avstånd till universitet: Ca 4km

**FÖRKLARINGAR**

<b>N</b>	TV/ DATA/ TELEFONI UTTAG
<b>G</b>	GARDEROB
<b>L</b>	LINNESKÅP
<b>ST</b>	STÄDSKÅP
<b>K</b>	KYLSKÅP
<b>F</b>	FRYSSKÅP
<b>K/F</b>	KYL- OCH FRYSSKÅP
<b>DM</b>	DISKMASKIN
	HATTHYLLA
<b>TM/TT</b>	TVÄTTMASKIN & TORKTUMLARE

RESERVATION FÖR EVENTUELLA ÄNDRINGAR



SKALA 1:100

