

RYNNINGEGATAN 20

LGH 1102

2 rok, ca 61 m²

BESKRIVNING

HISS: NEJ

TVÄTTSTUGA: RYNNINGEGATAN 20, PLAN 1

MILJÖHUS: FINNES PÅ GÅRDEN

HUSHÅLLSEL/ TV/ BREDBAND: HYRESGÄST

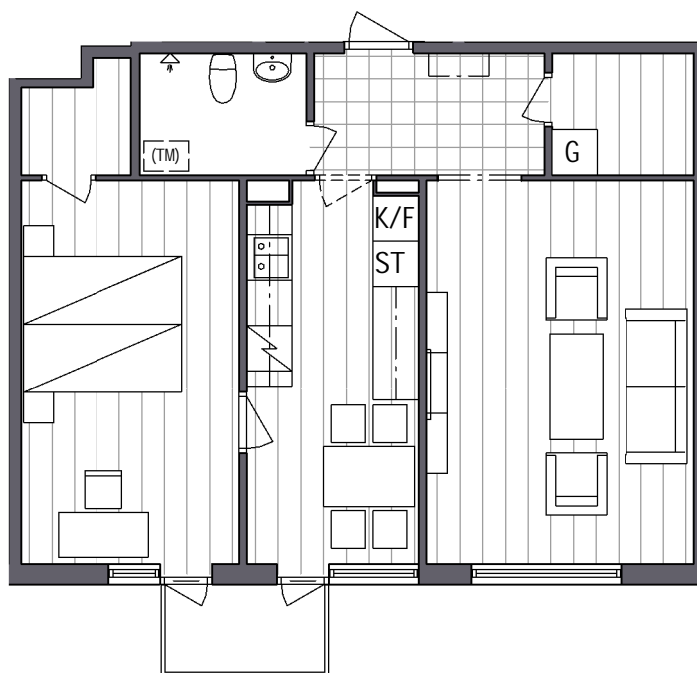
TECKNAR EGET ABONNEMANG.

PARKERING: HYRESPLATS PÅ INNERGÅRD

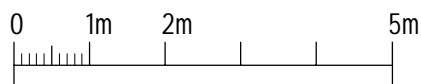
AFFÄR/ NÄRBUKIK: 200 m

AVSTÅND TILL CENTRUM: 1,5 km

AVSTÅND TILL UNIVERSITETET: ca 4,5 km



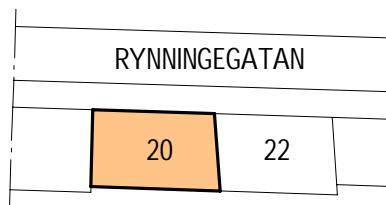
Skala 1:100



TECKENFÖRKLARING			
DM	Diskmaskin	L	Linneskåp
	Spis	ST	Städsåkåp
F	Frys	KLK	Klädkammare
K	Kyl	G	Garderob
K/F	Kyl/Frys	SG	Skjutdörrsgarderob
U	Ugn	TM	Tvättmaskin
M	Microvågsugn	TT	Torktumlare
	Dusch	TP	Tvättpelare
	KLINKER		PLASTMATTA
	VINYLGOLV		HATTHYLLA



PLAN 2



LÄGENHETEN UTHYRES
OMÖBLERAD OCH AVVIKELSER
KAN FÖREKOMMA.