

RYNNINGEGATAN 22

LGH 1001

1 rok, ca 28 m²

BESKRIVNING

HISS: NEJ

TVÄTTSTUGA: RYNNINGEGATAN 20, PLAN 1

MILJÖHUS: FINNES PÅ GÅRDEN

HUSHÅLLSEL/ TV/ BREDBAND: HYRESGÄST

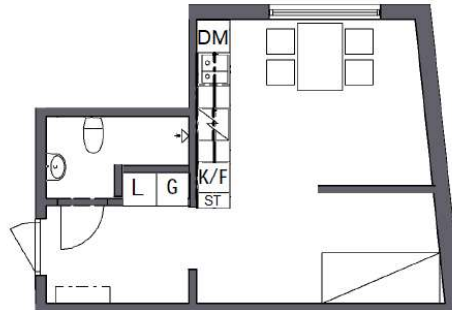
TECKNAR EGET ABONNEMANG.

PARKERING: HYRESPLATS PÅ INNERGÅRD

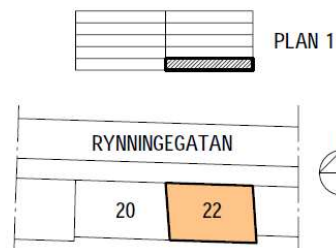
AFFÄR/ NÄRBUK: 200 m

AVSTÅND TILL CENTRUM: 1,5 km

AVSTÅND TILL UNIVERSITETET: ca 4,5 km



TECKENFÖRKLARING			
DM	Diskmaskin	L	Linneskåp
☒	Spis	ST	Stadskåp
F	Frys	KLK	Kladkammare
K	Kyl	G	Garderob
K/F	Kyl/Frys	SG	Skjutdörrsgarderob
U	Ugn	TM	Tvättmaskin
M	Microvågsugn	TT	Torktumlare
☁	Dusch	TP	Tvättpelare
		□	PLASTMATTA
		▭	HATTHYLLA



LÄGENHETEN UTHYRES
OMÖBLERAD OCH AVVIKELSER
KAN FÖREKOMMA.