

1-084-1023

BESKRIVNING

Lgh nr: 1003, 1103, 1203, 1303,
1403, 1503, 1603

Byggår: 2017

Hustyp: 7 Våningar

Hiss: Ja

Tvättstuga: Plan 1

Förråd & Miljöhus: I gårdsbyggnad

Hushållsel/ TV/ bredband. Ingår ej

Parkering närliggande. Ingår ej

Golfbana: Ca 200m

Gustavsviksbadet: Ca 300m

Affär/ Närbutik: Ca 100m

Avstånd till centrum: Ca 2km

Avstånd till universitet: Ca 4km

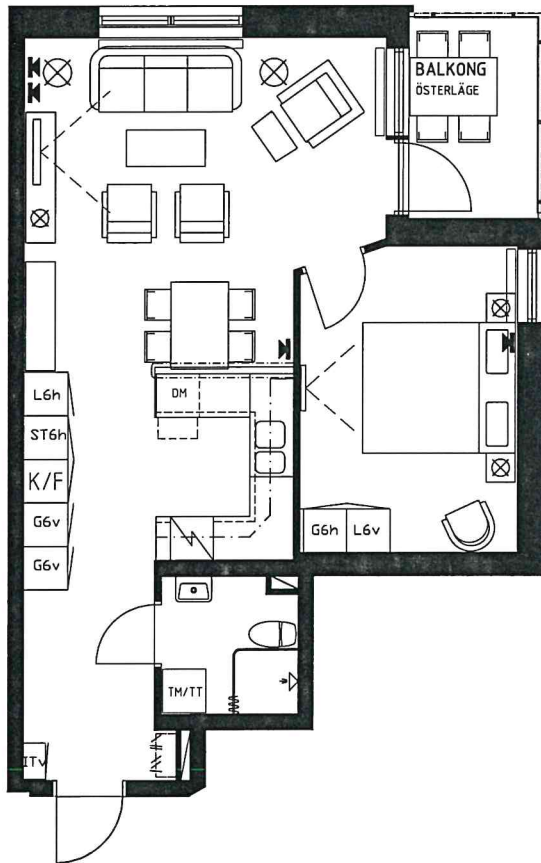
FÖRKLARINGAR

- M** TV/ DATA/ TELEFONI UTTAG
- G** GÄRDEROB
- L** LINNESKÅP
- ST** STÄDSKÅP
- K** KYLSKÅP
- F** FRYSSKÅP
- K/F** KYL- OCH FRYSSKÅP
- DM** DISKMASKIN

 HATTHYLLA

 TM/TT TVÄTTMASKIN & TORKTUMLARE

RESERVATION FÖR EVENTUELLA ÄNDRINGAR



SKALA 1:100

