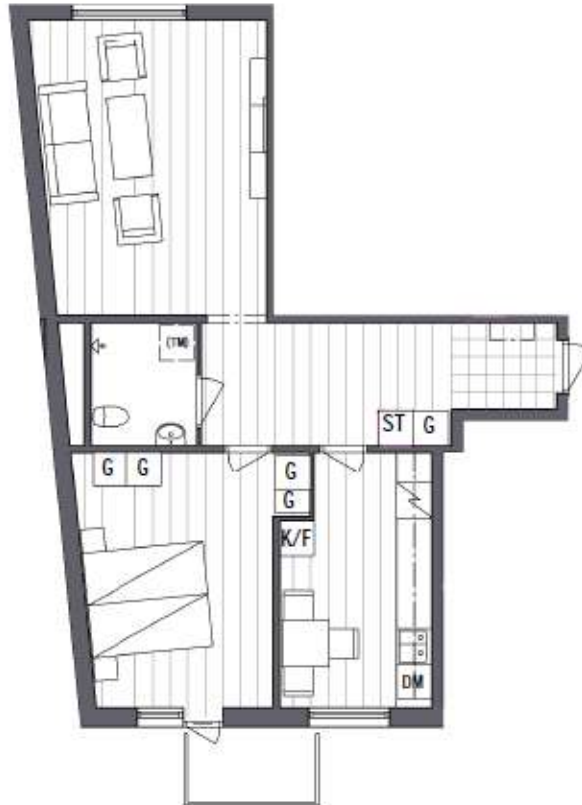


RYNNINGEGATAN 22

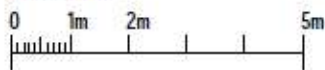
LGH 1103
2 rok, ca 65 m²

BESKRIVNING

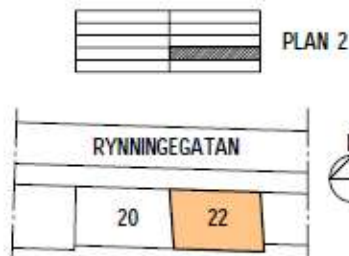
HISS: NEJ
TVÄTTSTUGA: RYNNINGEGATAN 20, PLAN 1
MILJÖHUS: FINNES PÅ GARDEN
HUSHÅLLEL/ TV/ BREDBAND: HYRESGÄST
TECKNAR EGET ABONNEMANG.
PARKERING: HYRESPLATS PÅ INNERGÅRD
AFFÄR/ NÄR BUTIK: 200 m
AVSTÅND TILL CENTRUM: 1,5 km
AVSTÅND TILL UNIVERSITETET: ca 4,5 km



Skala 1:100



TECKENFÖRKLARING			
DM	Diskmaskin	L	Linneskåp
☒	Spis	ST	Stadskåp
F	Frys	KLK	Klädskåp
K	Kyl	G	Garderob
K/F	Kyl/Frys	SG	Skjutdörrsgarderob
U	Ugn	TM	Tvättmaskin
M	Microvågsugn	TT	Torktumlare
☕	Dusch	TP	Tvättpelare
	KLINKER		PLASTMATTA
	VINYLGOLV		HATTHYLLA



LÄGENHETEN UTHYRES
OMÖBLERAD OCH AVVIKELSER
KAN FÖREKOMMA.