

2 rum o kök 54 m²

Lillbackavägen 10

1-084-1032

BESKRIVNING

Lgh nr: 1102, 1202, 1302,
1402, 1502, 1602

Byggår: 2017

Hustyp: 7 Våningar

Hiss: Ja

Tvättstuga: Plan 1

Förråd & Miljöhus: I gårdsbyggnad

Hushållsel/ TV/ bredband. Ingår ej

Parkering närliggande. Ingår ej

Golfbana: Ca 200m

Gustavsviksbadet: Ca 300m

Affär/ Närbutik: Ca 100m

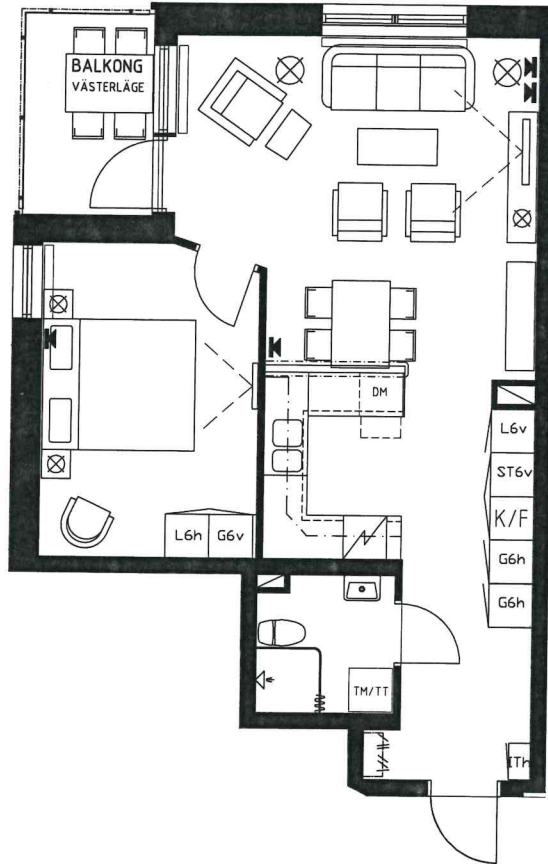
Avstånd till centrum: Ca 2km

Avstånd till universitet: Ca 4km

FÖRKLARINGAR

	TV/ DATA/ TELEFONI UTTAG
	GARDEROB
	LINNESKÅP
	STÄDSKÅP
	KYLSKÅP
	FRYSSKÅP
	KYL- OCH FRYSSKÅP
	DISKMASKIN
	HATTHYLLA
	TM/TT

RESERVATION FÖR EVENTUELLA ÄNDRINGAR



SKALA 1:100

